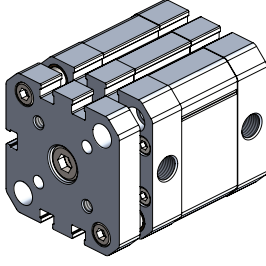


## WPCG - Serisi Dönmez Kompakt Silindirlir / WPCG - Series Non-Rotating Compact Cylinders

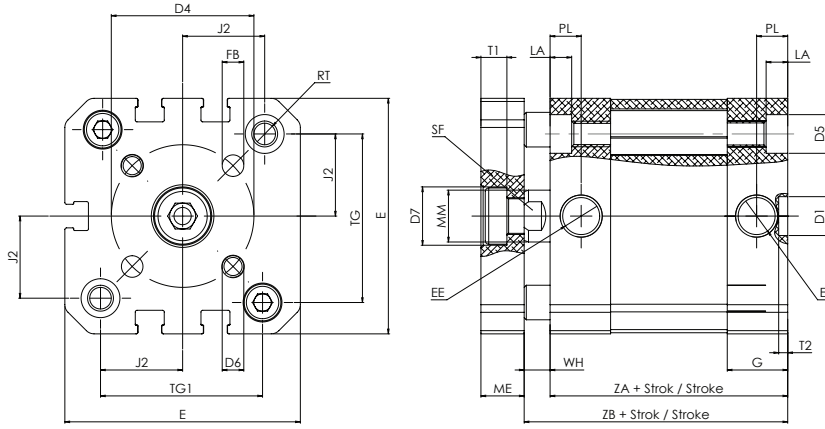


## Özellikler / Specification

Piston Çapı / Bore Size	32	40	50	63
Strok / Stroke	5*-10-15-20-25-30-40-50-60-80 (1...400)			
Çalışma Tipi / Acting Type	Çift Etkili / Double Acting			
Akışkan / Fluid	Hava (40µm filtrelenmiş) / Air (40µm filtered)			
Çalışma Basıncı / Op. Pressure	< 10 Bar			
Sıcaklık / Temperature	0 ~ +80 °C			
Manyetik / Magnetic	Standart / Standard			
Yastıklama Tipi / Cush. Type	Damper / Bumper			
Hız / Speed Range	< 500 mm/s			
Sensör / Sensör Switches	WT-65			

Açıklamalar : \* Sadece Ø32, Ø40, Ø50 de geçerlidir. \*\* Standart dışı kurs için sorunuz.

## Teknik Çizim / Technical Drawing



Ø mm	D1 Ø	D4 Ø	D5 Ø	D6 Ø	D7 Ø	E	EE	FB Ø	G	J2	LA	ME	MM Ø	PL	RT	T1	T2	TG	TG1	WH	ZA	ZB
32	9	23	9	M5	13,50	47	G1/8	5	14	16,25	4,50	10	12	7,50	M6	6	2,10	33,50	32,25	6	45	51
40	9	33	9	M5	13,50	54,50	G1/8	5	14	19	5	10	12	7,20	M6	6	2,10	39	37,50	6	45	51
50	12	42	12	M6	18	65,50	G1/8	6	13,80	23,25	5	12	16	7,30	M8	7,50	2,60	46,50	46,50	7,60	45	52,6
63	12	50	12	M6	18	75,50	G1/8	6	14	28,25	5	12	16	7,50	M8	7,50	2,60	56,50	56,50	7,50	49	56,5

## Sensörler / Sensors

## Sipariş Kodu / Ordering Code

MODEL	OPSİYON OPTIONS	MANYETİK MAGNETIC	ÇAP DIA.	STROK STROKE	STROK STROKE	MİL MALZEMESİ ROD MATERIAL	MİL UZUNLUĞU ROD LENGHT	DIŞ TIPI SCREW TYPE	DIŞ ÖLÇÜSÜ SCREW SIZE	DIŞ UZUNLUĞU SCREW LENGHT
WPCG-G	<b>D</b>	<b>M</b>	<b>032</b>	<b>0050</b>	<b>0050</b>	<b>SS</b>	<b>L25</b>	<b>F</b>	<b>ZM.8.H1.0</b>	<b>E15</b>

BOŞ : STANDART T : TANDEM PT : POZİSYONER D : ÇİFT MİLLİ J : STROK AYARLI FS : ÖNDEN YAYLI (50mm ye Kadar) RS : ARKADAN YAYLI (50mm ye Kadar) V : SICAĞA DAYANIKLI 150° Sıcaklığa Kadar LR : YAĞDA ÇALIŞABİLEN 6 Bar Basıncı Yağda	- Blank Standart - Tandem - Positioner - Through Rod - Stroke Adjustable - Front Spring (Up to 50mm) - Rear Spring (Up to 50mm) - Heat Resistance (Up to 150°C) - Hydropneumatic (6 bar oil pressure)	BOŞ :MANYETİKSİZ Blank :Without Magnet  M :MANYETİK M :With Magnet	PISTON ÇAP (mm) Piston Dia	STROK (mm) Stroke	STROK (mm) Stroke  SADECE POZİSYONER İÇİN Only Positioner Cylinders	SS :PASLANMAZ Inox  BOŞ :STANDART Blank :Standart	LX (mm) -  BOŞ :STANDART Blank :Standart	F :Dişi Female  BOŞ :STANDART Blank :Standart	Zx :ÇAP Dia  Hx :Hatve Pitch  BOŞ :STANDART Blank :Standart	Ex (mm)   BOŞ :STANDART Blank :Standart
--	---	--	-------------------------------	----------------------	---	---	--	---	--	---