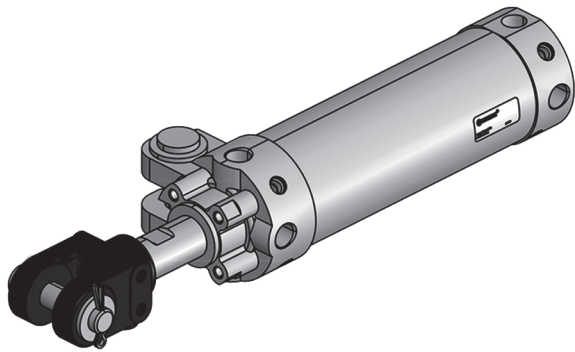


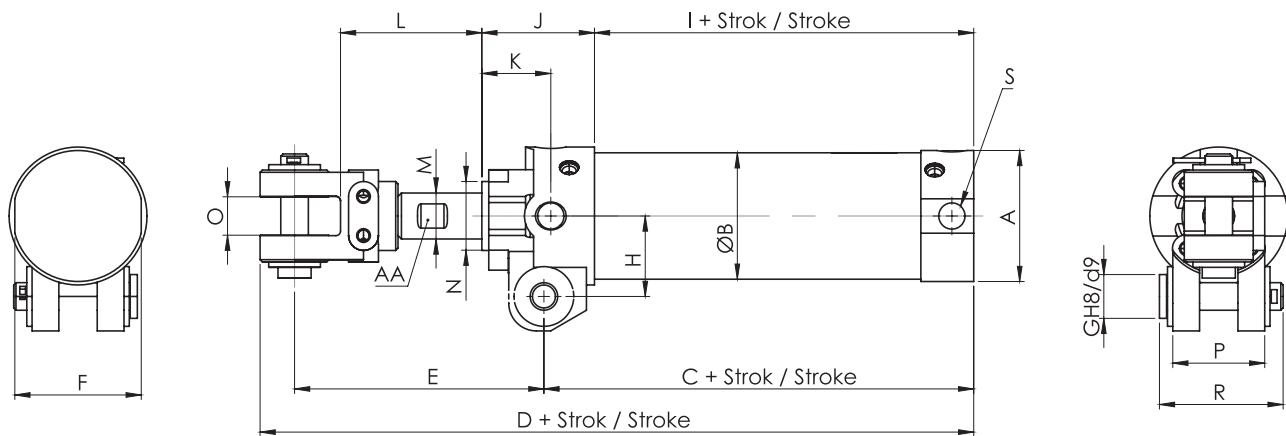
Pneumatischer Klemmzylinder - FGBH-B Serie/ Pneumatic Clamp Cylinder - FGBH-B Series



Spezifikation/ Specification

Bohrungsgröße/Bore Size	40	50	63	80
Arbeitstyp/Acting Type	Doppeltwirkend/Double Acting			
Fluid/Fluid	Luft (40µm gefiltert) /Air (40µm filtered)			
Betriebsdruck/Op. Pressure	< 10 Ba r			
Temperatur/Temperature	0 ~ +60° C			
Magnetisch/Magnetic	-			
Gleitführung/Cush. Type	Einstellbar Lagerung/Adjustable Cushioned			
Geschwindigkeitsbereich/Speed Range	<500 mm/s			
Sensorschalter/Sensor Switches	-			

Technische Zeichnung/Technical Drawing



Ø mm	A Ø	B Ø	C	D	E	F	G	H	I	J	K	L	M Ø	N Ø	O 0-+5	P	R	S	AA
40	52	45	94	206	97	42	12	35	72	49	30	50	20	30	16.5	40	46	G1/4	17
50	60	55	94	206	97	51.5	12	35	72	49	30	50	20	30	16.5	40	46	G1/4	17
63	74	72	94	206	97	68.5	12	35	72	49	30	50	20	30	16.5	40	46	G1/4	17
80	87	84	120	249	110	83.5	18	50	85	58.5	38.5	58.5	25	35	28.5	55	66	G3/8	22

Bestellnummer/Ordering Code

Model/Model	Diameter DIA	Hub Stroke
FGBH	040	0050
Clamp	Piston Dia	STROK (mm) Stroke

Klemmzylinder/Clamp Cylinder

Merkmal/Characteristic



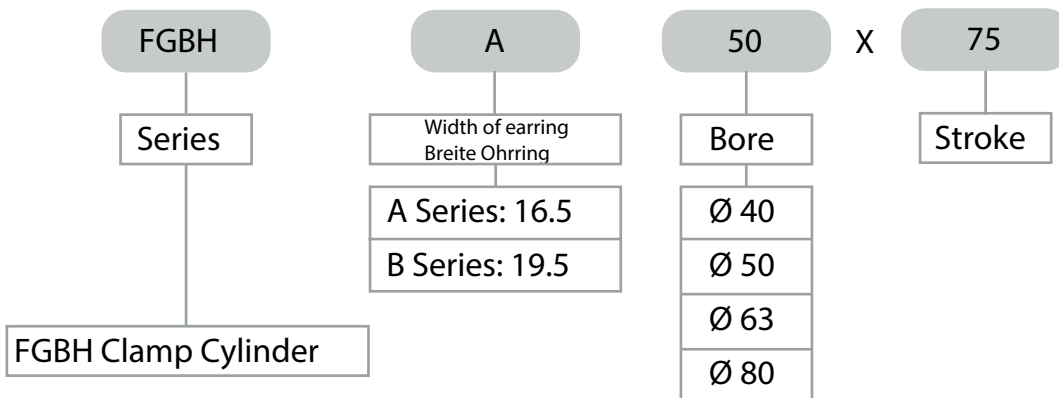
Vorder- und Hinterkappen sind durch Aluminium-Druckguss abgeschlossen, verarbeitet mit hoher Präzision.
 Drei Seiten sind abgesetzter Lufthafen.
 Einfach für die Installation
 Durchflussbegrenzungsventil an Vorder- und Rückseite
 Bewegungsgeschwindigkeit ist einstellbar
 Einstellbare Luftbuchsen in den Vorder- und Rückseiten
 Doppelknebel schnitstellen, spezielle Konstruktion für Schweißer

Front and rear caps are finished by aluminum alloy die-casting, processed with high precision. Three side are settled air port, easy for installation, the flow-limiting valve in front and back sides, movement speed is adjustable. Adjustable air cushion in the front and back sides, interface of double-toggle is special designing for welder when weld the car body.

Spezifikation/ Specification

Typ/ Type	40	50	63	80
Anschlußgröße/Port Size	1/4"			3/8"
Fluid/Fluid	Luft/Air			
Betriebsdruckbereich/ Operating pressure Range Mpa	0.05 ~ 1.5			
Operating speed mm/sec/ Betriebsgeschwindigkeit	50 ~ 500			
Umgebungstemperatur/ Ambient temperature °C	5 ~ 60			
Lagerung/Cushion	Befestigen Zwei Seiten/Attach Two Sides			
Öl/Oil	Lucubrationsnadeln (Öl-Spray-Schmierung)/Lucubration Needles (Oil Spreay Luicbration)			
Montage/Mounting	Zwei Jahre/Two Ears			

Wie bestellen/How to order



Innere Struktur Zeichnung/Inner Structure Drawing

