

Steckverschraubungen/Push-in Fittings

WPCFT-G Serie/Series



Produkteigenschaften/Product features

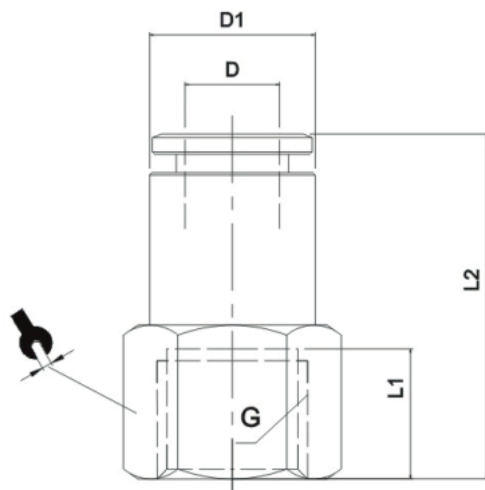
Es besteht aus pneumatischen Rohrverbindungsstücken aus Kupfer nicht nur der Körper, sondern auch die Hülse bestehen aus Kupfer, was gut ist für die flammfeste hitzebeständige und Spritzleistung.

It's made of copper pneumatic piping joints Not only the body but also the sleeve, both of them are made from copper, which is good for flame resistance, heat resistance and splash performance.

Spezialität/Speciality

Betriebstemperatur/Operating Temperature	-20~+80°C
Betriebsdruckbereich/Operating Pressure	0-1.0MPa
Fluid/Fluid	Luft, Vakuum/Air, Vacuum
Anwendbares Rohr/Applicable Tube	PU Polyurethan und Nylon/PU Polyurethane and Nylon

Dimension



MODEL	φD	G	L1	L2	φD1	
WPCFT04-G01	4	G1/8	8.5	23	8.5	14
WPCFT04-G02	4	G1/4	11	25.5	8.5	17
WPCFT06-G01	6	G1/8	8.5	28	12	14
WPCFT06-G02	6	G1/4	11	30.5	12	17
WPCFT06-G03	6	G3/8	12	31.5	12	21
WPCFT06-G04	6	G1/2	14	33.5	12	24
WPCFT08-G01	8	G1/8	8.5	29	14	14
WPCFT08-G02	8	G1/4	11	31.5	14	17
WPCFT08-G03	8	G3/8	12	32.5	14	21
WPCFT08-G04	8	G1/2	14	34.5	14	24
WPCFT10-G01	10	G1/8	8.5	31	16	17
WPCFT10-G02	10	G1/4	11	33.5	16	17
WPCFT10-G03	10	G3/8	12	34.5	16	21
WPCFT10-G04	10	G1/2	14	36.5	16	24
WPCFT12-G02	12	G1/4	11	35	18	19
WPCFT12-G03	12	G3/8	12	36	18	21
WPCFT12-G04	12	G1/2	14	38	18	24