

Rückschlagventil/Check Valves

WPCVC-G Serie/Series



Produkteigenschaften/Product features

Spezifikationen: Erlaubt den Luftstrom in eine Richtung, stoppt aber in umgekehrter Richtung

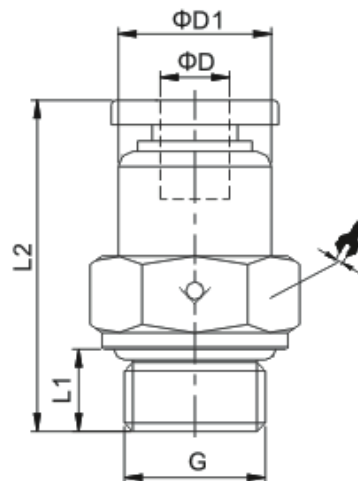
Specifications: allow the airflow in one direction but stops in reverse direction

Spezialität/Speciality

Fluid/Fluid	Luft / keine anderen Gase oder Flüssigkeiten)/Air /no other gases or liquids)
Betriebsdruckbereich/Operating Pressure	0.05~1.0 MPa(150 psi)
Negative Druck/Negative Pressure	-100Kpa(-29.5 in Hg)
Betriebstemperatur/Operating Temperature	-60°C (32-140°F)
Anwendbares Rohr/Applicable Tube	PU Polyurethan und Nylon/PU Polyurethane and Nylon

Dimension

MODEL	φD	G	φD1	L1	L2	
WPCVC04-G01(B)	4	G1/8	10	5.5	24	14
WPCVC06-G01(B)	6	G1/8	12	5.5	26	14
WPCVC06-G02(B)	6	G1/4	12	7.5	33	17
WPCVC08-G01(B)	8	G1/8	14	5.5	28.5	14
WPCVC08-G02(B)	8	G1/4	14	7.5	34.8	17
WPCVC08-G03(B)	8	G3/8	14	7.5	34.8	20
WPCVC10-G02(B)	10	G1/4	17	7.5	39.5	17
WPCVC10-G03(B)	10	G3/8	17	7.5	41	20
WPCVC10-G04(B)	10	G1/2	17	10	43	24
WPCVC12-G02(B)	12	G1/4	20	7.5	41	21
WPCVC12-G03(B)	12	G3/8	20	7.5	42.5	21
WPCVC12-G04(B)	12	G1/2	20	10	44.5	24



Grafische Symbole/Graphical Symbols

