

Steckverschraubungen/Push-in Fittings

WPUT SERIES



Produkteigenschaften/Product features

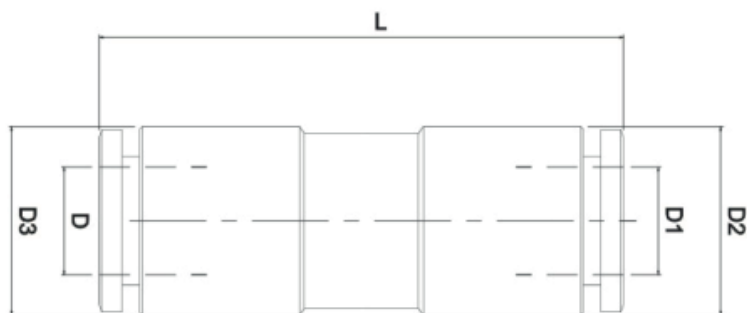
Es besteht aus pneumatischen Rohrverbindungsstücken aus Kupfer nicht nur der Körper, sondern auch die Hülse bestehen aus Kupfer, was gut ist für die flammfeste hitzebeständige und Spritzleistung.

It's made of copper pneumatic piping joints Not only the body but also the sleeve, both of them are made from copper, which is good for flame resistance, heat resistance and splash performance.

Spezialität/Speciality

Betriebstemperatur/Operating Temperature	-20~+80°C
Betriebsdruckbereich/Operating Pressure	0-1.0MPa
Fluid/Fluid	Luft, Vakuum/Air, Vacuum
Anwendbares Rohr/Applicable Tube	PU Polyurethan und Nylon/PU Polyurethane and Nylon

Dimension



MODEL	ϕD	$\phi D1$	$\phi D2$	$\phi D3$	L
WPUT 04	4	4	8.5	8.5	30.3
WPUT 06	6	6	12	12	39
WPUT 08	8	8	14	14	41.4
WPUT 10	10	10	16	16	45.3
WPUT 12	12	12	18	18	49
WPUT06-04	6	4	8.5	12	35
WPUT08-06	8	6	12	14	40.3
WPUT10-08	10	8	14	16	43.3
WPUT12-10	12	10	16	18	47